

LED-UV-Insektenleuchte

entoLED[®]

100-011248

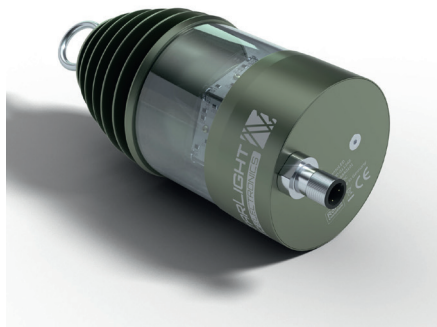


- Neue Version entoLED² mit größerer UV-Bandbreite
- Aluminiumgehäuse in modernem Design
- Gleichmäßige Ausleuchtung mit großem Abstrahlwinkel
- Ausfallsicher durch Parallelschaltung
- Robuster Industriestecker
- Schutzart IP65
- Borosilikat-Glas
- Verpolungsschutz
- Tageslichtsensor als Zusatzmodul erhältlich
- 5 Jahre Garantie

Technische Daten		Lieferumfang	
LED-Typ	18 High Power LEDs	Insektenleuchte entoLED ²	
Leuchtmittel	3 × UV (365 nm), 1 × UV (375 nm), 1 × UV (385 nm), 1 × UV (395 nm), 3 × royalblau (450 nm), 3 × grün (530 nm), 3 × amber (590 nm), 3 × weiß (5000 K)	Multiadapter-Steckernetzteil (EU UK US)	
Durchmesser	65 mm	Anschlussleitung mit Batterieklemmen, 5 m	
Höhe	115 mm	Transport-Schutztasche	
Leistungsaufnahme	ca. 11 W	Betriebsanleitung	
Betriebsspannung mit Netzteil	100 - 240 V AC, 50/60 Hz	Zubehör (Auswahl)	
Betriebsspannung entoLED	12 V DC	Verlängerungskabel 5 m	100-011273
Farbe	olivgün	Tageslichtsensor	100-011681
Material	eloxiertes Aluminium, Borosilikat-Glas	Karabinerhaken	100-011368
Gewicht	ca. 615 g		



**MADE
IN
GERMANY**



Exclusively marketed by
bioform entomology
Dr. J. Schmidl e.K.
Am Kressenstein 48
90427 Nürnberg
www.bioform.de
info@bioform.de